

A horizontal row of ten squares of varying shades of gray, from white to dark blue, positioned above the section header.

→ ACD FACT

La solution intelligente de numérisation et de traitement des factures.

Ce module, qui combine OCR* et LAD**, automatise le traitement des factures des clients du cabinet et permet la génération automatique des écritures comptables.

La facture initiale est scannée et son image est classée dans la GED du cabinet.

L'image de la facture est ensuite traitée via les technologies OCR et LAD qui permettent la génération des écritures comptables. Pour un traitement optimal, une saisie assistée sur image complète ces deux technologies.

L'image de chaque facture est associée aux écritures. Consultable depuis ComptabilitéExpert et dans la GED, la révision des comptes en est facilitée.

En supprimant les risques d'erreur et en diminuant le temps d'intervention des collaborateurs, ACD Fact apporte un réel gain de productivité.

*OCR ou ROC : Optical Character Recognition ou Reconnaissance Optique de Caractères.

**LAD : Lecture Automatique de Documents.

Les +

- Diminuez le temps de traitement des factures clients.
- Déchargez-vous de la gestion et de la conservation de ces factures.
- Gagnez en productivité sur la révision de vos dossiers en tenue.
- Mettez à disposition de votre client toutes les informations de son dossier.

PASSER DE LA SAISIE DES FACTURES À DES PROCESSUS MÉTIERS

➔ ETAPE N°1 : LA COLLECTE DES FACTURES

Elle peut s'effectuer soit au cabinet, soit chez le client.

Au cabinet, les pièces sont numérisées par le collaborateur ou le secrétariat et mises à disposition dans des paniers.

Cette tâche peut être déléguée au client grâce à ACD i-Dépôt, outil collaboratif proposé par le cabinet comptable. Depuis son entreprise, le client numérise ses factures et les dépose directement dans sa panier au cabinet, via internet. Les originaux des pièces restent dans l'entreprise.

○ Par numérisation au cabinet

- Dans la panier du collaborateur, qui les « distribue » après dans les différentes paniers des clients,
- ou directement dans la panier de chacun des clients.

Cette numérisation peut aussi bien être effectuée par le collaborateur lui-même, qu'être confiée au secrétariat où le client dépose ses pièces.



○ Via une station en « libre-service » au cabinet

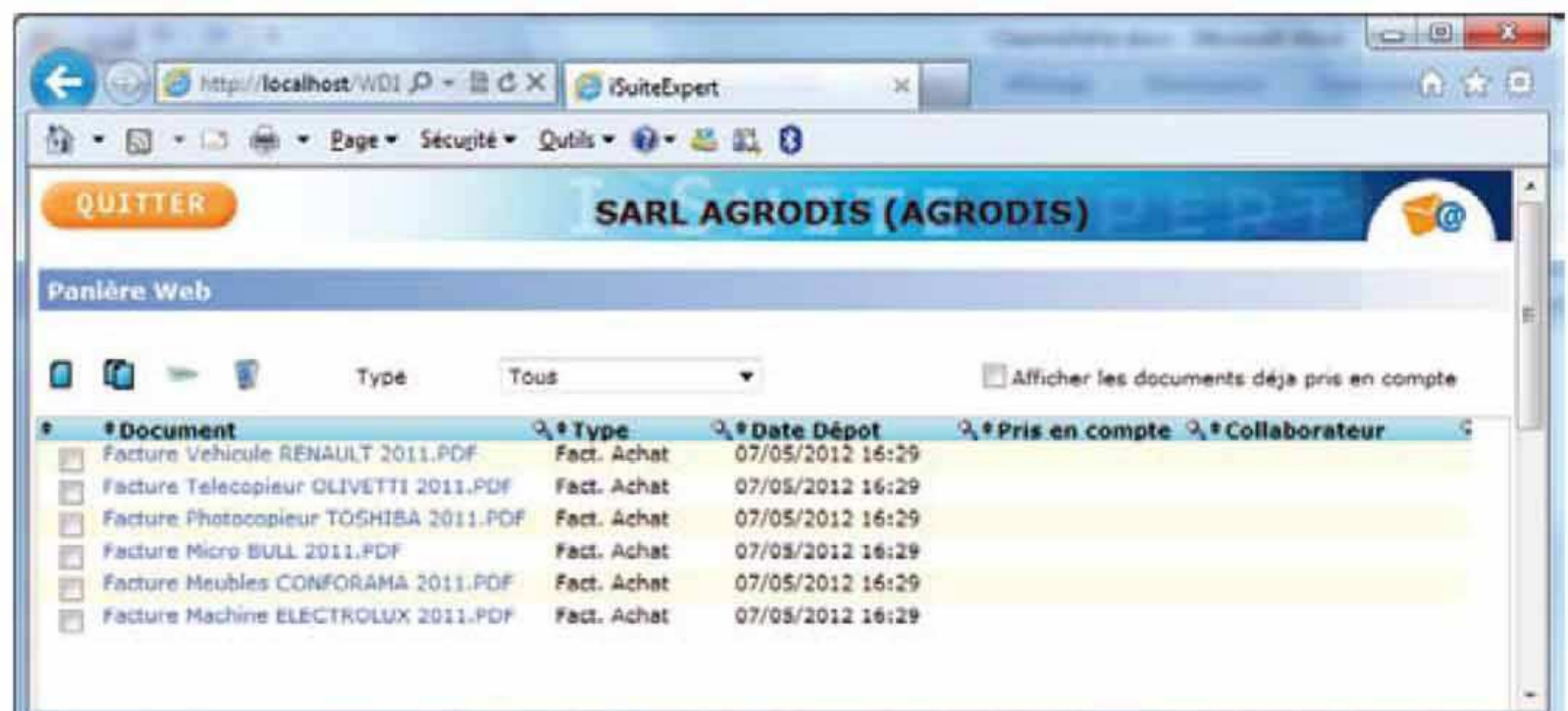
Avec ACD ScanStation, le logiciel de numérisation qui pilote le scanner ou le photocopieur, la numérisation des pièces devient facile et productive :

- L'automate connecte le scanner ou le photocopieur aux dossiers et aux paniers clients.
- Le classement des documents numérisés est piloté directement depuis la station.
- Avec les **QR codes**, ce classement peut être entièrement automatisé.

○ Par numérisation distante sur Internet

Avec ACD i-Dépôt, un des services Web du cabinet, le client peut lui-même numériser ses pièces sur internet.

Celles-ci se retrouvent automatiquement classées, en temps réel, dans la panier du client au cabinet, prêtes à être traitées par le collaborateur.



➔ ETAPE N°2 : LE TRAITEMENT



Au sein du cabinet, le collaborateur peut être automatiquement alerté du dépôt d'une nouvelle pièce à traiter, par mail ou grâce aux widgets de DiaClient. Il consulte ses paniers et en organise le traitement.



○ Le processus automatisé

Avec l'OCR, le collaborateur bénéficie d'une Lecture Automatique des Documents (LAD) pour générer les écritures tout en les associant à l'image des pièces :

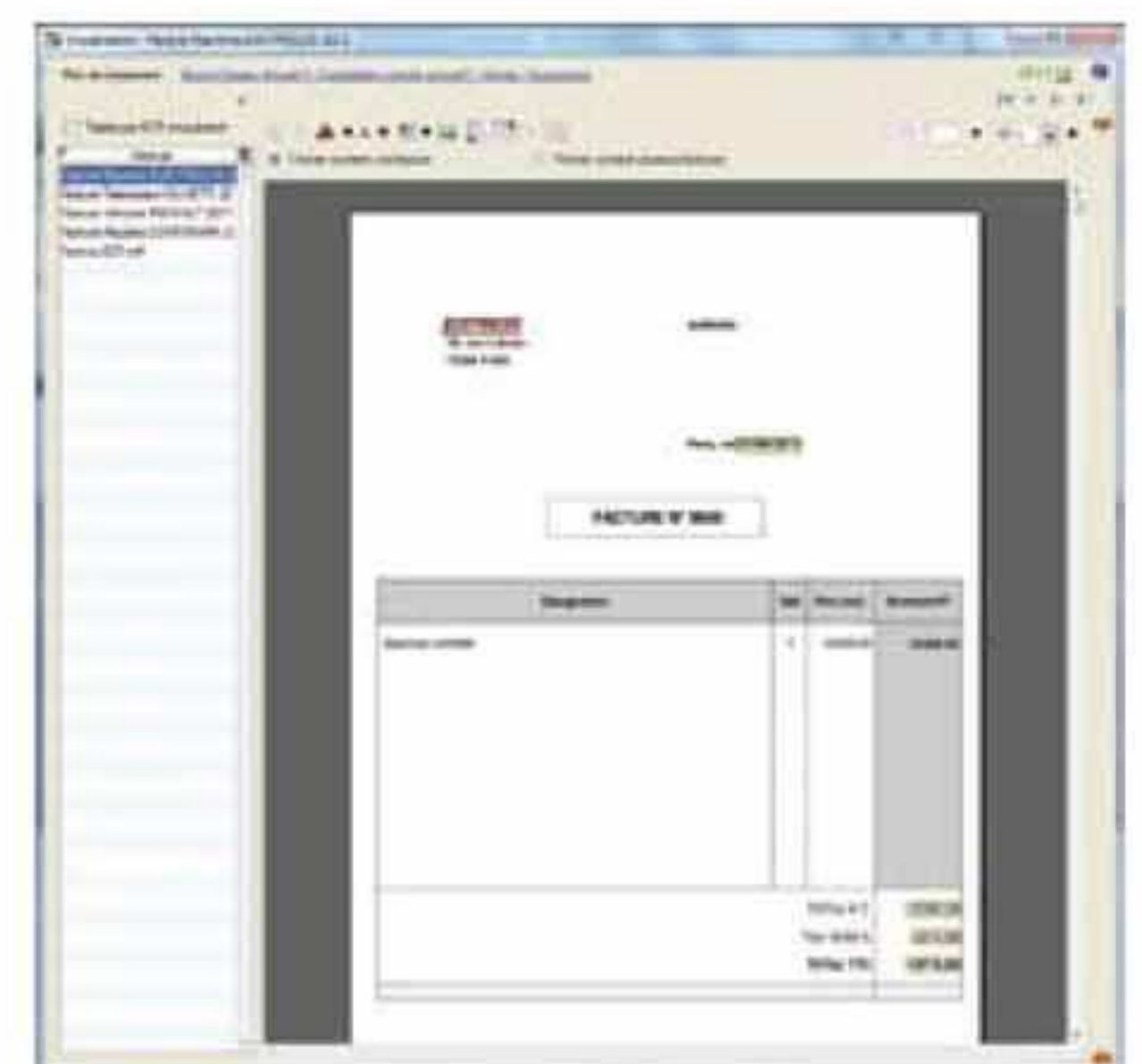
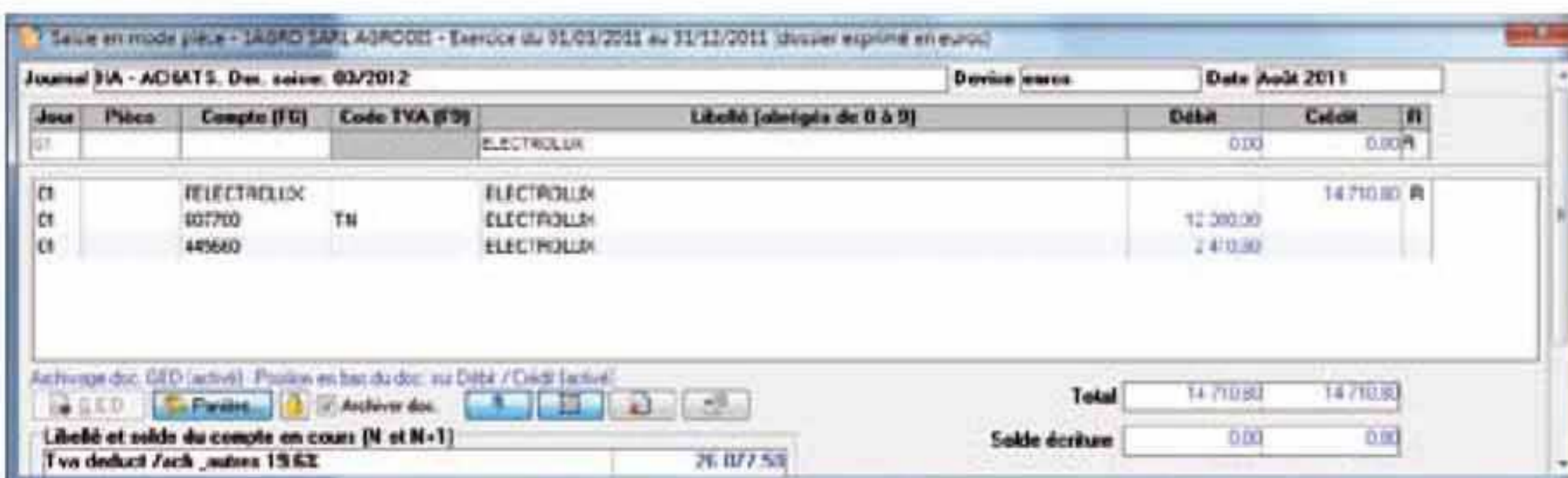
- Lecture de la date de la pièce et imputation de la date d'écriture.
- Reconnaissance du tiers, via son nom, son SIRET ou tout autre champ lu sur la pièce, et imputation du compte TTC.
- Lecture du montant HT, automatiquement imputé par association au tiers.
- Lecture du montant de TVA, automatiquement imputé par association au compte HT.

Le+ Les fonctions d'auto apprentissage (renseignement fiche tiers, associations HT et TVA) affranchissent le collaborateur d'un paramétrage préalable en amont.

○ L'assistant de saisie sur image

Associé à cette génération automatique, un assistant de saisie sur image complète le travail du collaborateur :

- Un simple clic sur la panier client ouvre la comptabilité sur la saisie assistée sur image.
- Le collaborateur visualise les pièces en attente, et procède séquentiellement à leur saisie avec leur image à l'écran.
- La validation de chaque pièce saisie associe son image à l'écriture, « débitant » au fur et à mesure la panier du client.



Le+ Appliquez un tampon dématérialisé (« Saisie le ... par ... ») sur l'image de la pièce. Capturez graphiquement un libellé ou un montant identifié sur l'image pour le reprendre dans le champ de l'écriture.

Traité le 09/03/2012 16:01
par ADMIN_TECH

Les fichiers qui contiennent plusieurs images peuvent être fractionnés automatiquement pour disposer d'autant d'images de factures que nécessaire lors de la saisie. La saisie assistée peut être appelée indifféremment depuis la panier du client comme depuis le module de saisie de ComptabilitéExpert.

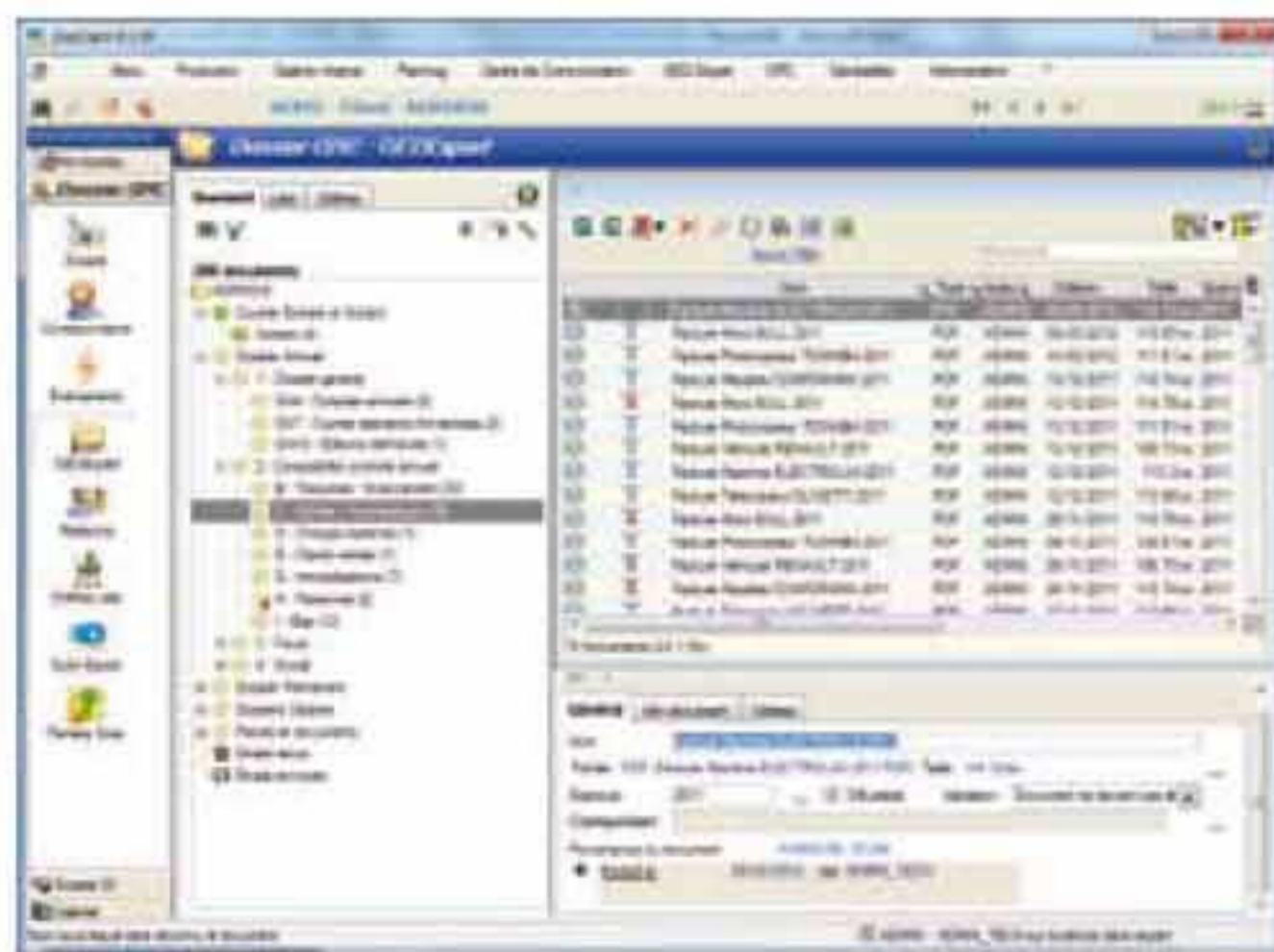
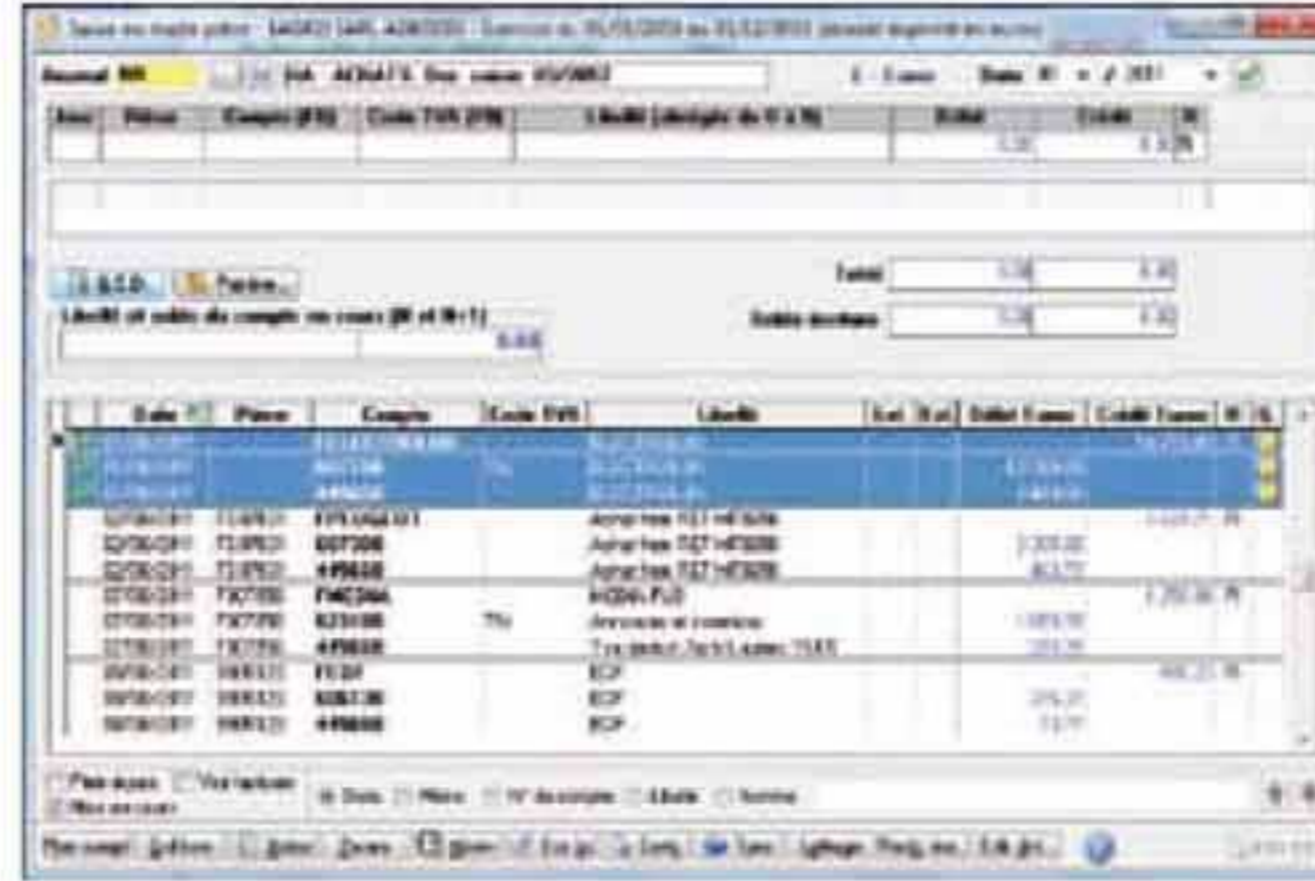


➔ ETAPE N°3 : LA RESTITUTION

Écritures comptables et pièces numérisées sont disponibles pour le cabinet et pour les clients.

○ Dans la comptabilité (ComptabilitéExpert)

Signalisation et consultation des pièces associées aux écritures ainsi générées, aussi bien en extrait de compte, que depuis la saisie ou la révision.



○ Dans la GED du cabinet (GedExpert)

- Toutes les pièces sont disponibles dans les dossiers clients, sur les rubriques prédéfinies.
- La fonction de génération d'un CD-Rom permet également de les remettre sous cette forme aux clients, en même temps que leur Dossier Annuel par exemple.

○ Sur Smartphone avec i-DiaClient mobile

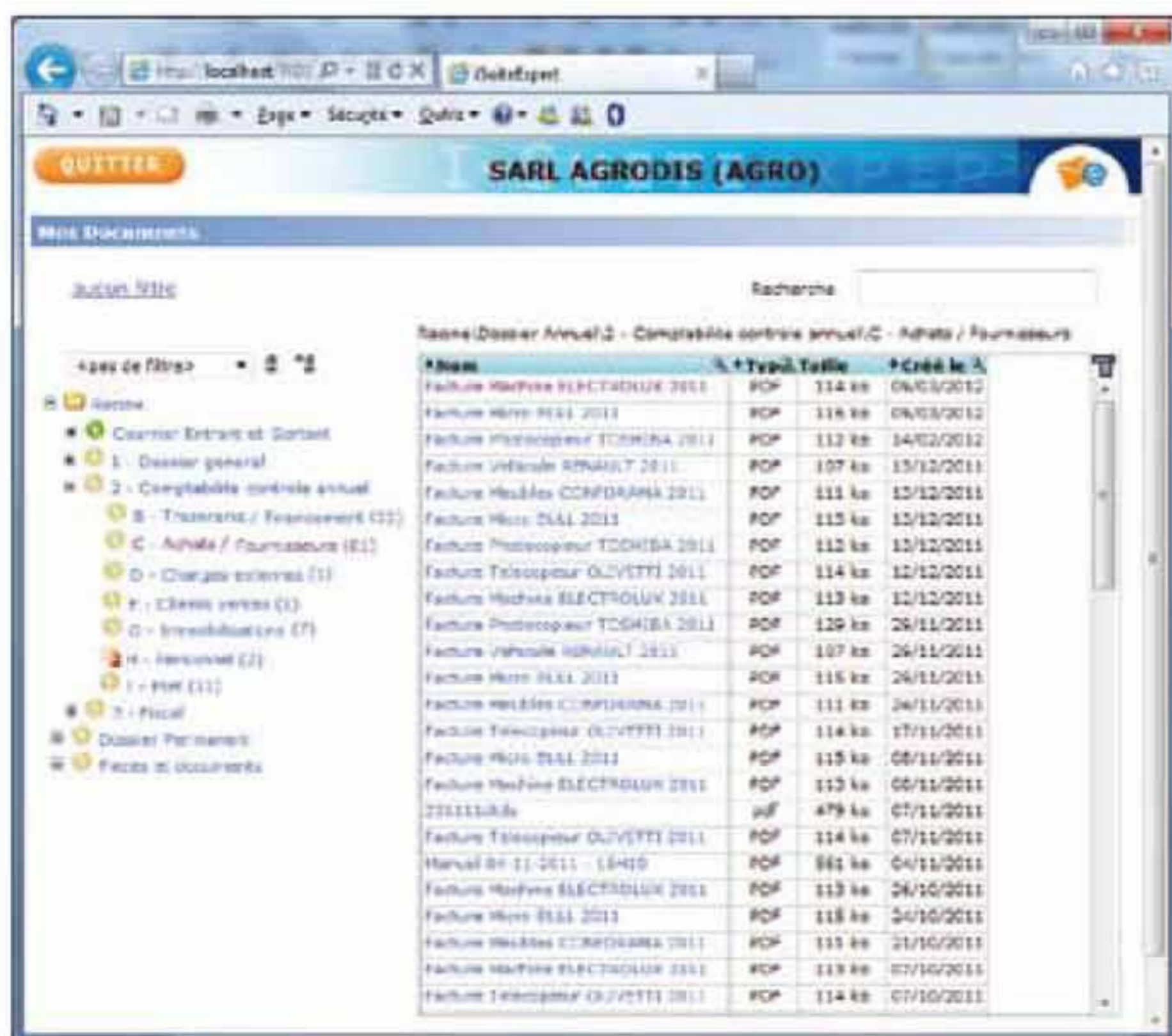
Grâce à ce module, outre l'annuaire du cabinet et des clients, le collaborateur bénéficie d'un accès privilégié à la GED du cabinet, directement sur son smartphone.



○ Sur Internet avec les outils collaboratifs innovants de i-Suite

L'entreprise peut consulter en ligne, avec ACD i-GedExpert, les travaux effectués par le cabinet :

- Les clients et les collaborateurs bénéficient d'un accès sécurisé, 7j/7 et 24h/24, aux documents classés dans la GED du cabinet.
- Le client est d'ailleurs alerté par mail si tôt qu'un nouveau document est mis à sa disposition.



○ Utiliser ACD Fact, c'est :

- Absorber de gros volumes de factures très rapidement.
- Passer de la saisie au contrôle des pièces.
- Sécuriser la révision des dossiers.
- Augmenter la traçabilité des travaux.
- Améliorer la productivité au sein du cabinet.
- Être efficace et éco-responsable.